

### РЕЛЕ

Тип	Тип входу	Кіл. в упаковці	Код замовлення
KRI100012	12VDC, 1CO, 12A	20 шт.	820 312
KRI100024	24VDC, 1CO, 12A	20 шт.	820 314
KRI100524	24VAC, 1CO, 12A	20 шт.	820 315
KRI100615	115VAC, 1CO, 12A	20 шт.	820 320
KRI100730	230VAC, 1CO, 12A	20 шт.	820 321
KRI100012LT	12VDC, 1CO, 12A, LED, ТЕСТОВА КНОПКА	20 шт.	820 201
KRI100524LT	24VAC, 1CO, 12A, LED, ТЕСТОВА КНОПКА	20 шт.	820 206
KRI100615LT	115VAC, 1CO, 12A, LED, ТЕСТОВА КНОПКА	20 шт.	820 208
KRI200524	24VAC, 2CO, 8A	20 шт.	820 333
KRI200615	115VAC, 2CO, 8A	20 шт.	820 338

### АКСЕСУАРИ

Тип	Кількість в упаковці	Код замовлення
Монтажна колодка KRI1CO	10 шт.	820 270
Монтажна колодка KRU1CO	10 шт.	820 304
Пластиковий затискач CLP/KRI	50 шт.	820 306

### ЗАГАЛЬНІ ХАРАКТЕРИСТИКИ

Вхідна напруга (U <sub>N</sub> )	12VDC, 24VDC, 48VDC, 110VDC; 12VAC, 24VAC, 48VAC, 115VAC, 230VAC					
Напруга ввімкнення реле (при 23°C)	DC: ≤ %75, AC: ≤ %80 50/60 Гц					
Напруга вимкнення реле (при 23°C)	DC: 0 ≥ %10, AC: ≥ %30 50/60 Гц					
Робоча потужність котушки	DC (W) ≈ 0.53					
	AC (VA) ≈ 1.0					
Номинальна напруга VDC (при 23°C)	12	24	48	110	*Примітка: Опір котушки вимірюється з допуском ±10% при напрузі до 110 В, та з допуском ±15% при напрузі понад 110 В	
Опір котушки Ом (при 23°C)	270	1100	4300	22800		
Номинальна напруга VAC (при 23°C)	12	24	48	115		230
Опір котушки Ом (при 23°C)	63	240	1085	6300		23000
Опір ізоляції	≥1000 МОм (500VDC)					
Діелектрична міцність	між котушкою та контактами 5000VAC / 1 хв (струм витоку 1 мА)					
	між контактами 1000VAC / 1 хв (струм витоку 1 мА)					
Час спрацювання (при номінальній напрузі)	≤20 мс					
Час розмикання (при номінальній напрузі)	≤10 мс					
Відносна вологість	%5 ~ %85 (без конденсації)					
Робоча температура	-40°C ~ +55°C					

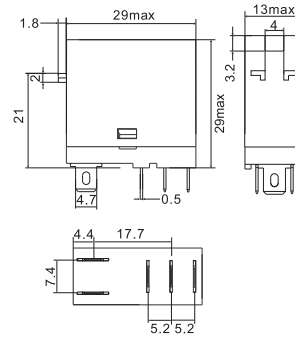
### ІНФОРМАЦІЯ ПРО КОНТАКТИ

Конфігурація	1 CO	2CO
Матеріал контактів	Сплав срібла (Ag)	Сплав срібла (Ag)
Номинальна комутаційна здатність	12A / 250VAC, 30VDC	8A / 250VAC, 30VDC
Максимальна комутаційна потужність	3000VA, 360W	2000VA, 240W
Мінімальна комутаційна потужність	170mW (17V/10mA)	170mW (17V/10mA)
Механічний ресурс	2000 x 10 <sup>4</sup> перемикань (18000 цикл/год)	
Електричний ресурс	Висока температура, частота 1 с увімкнено, 1 с вимкнено 20 x 10 <sup>4</sup> перемикань (1800 цикл/год)	
	Нормальна температура, частота 1 с увімкнено, 5 с вимкнено 30 x 10 <sup>4</sup> перемикань (600 цикл/год)	

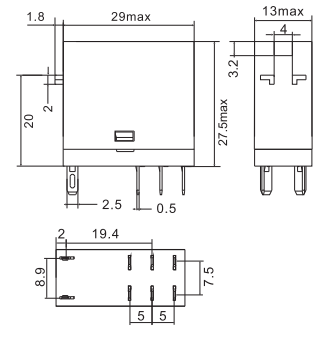
### ХАРАКТЕРИСТИКИ МОНТАЖНОЇ КОЛОДКИ

Тип	KRI1CO	KRI2CO	KRU1CO	KRU2CO
Номинальний струм (A)	16	10	16	10
Номинальна напруга (В)	300	300	300	300
Діелектрична міцність	між котушкою та контактами 4000 В/хв			
	між контактами 2500 В/хв			
Максимальний крутний момент (Н·м)	1.0	1.0	1.0	1.0
Вага (г)	22	27	35	43
Переріз кабелю (AWG / мм <sup>2</sup> )	20-14/0.5-2.5	20-14/0.5-2.5	20-14/0.5-2.5	20-14/0.5-2.5
Температура навколишнього середовища	-40°C~+85°C	-40°C~+85°C	-40°C~+85°C	-40°C~+85°C

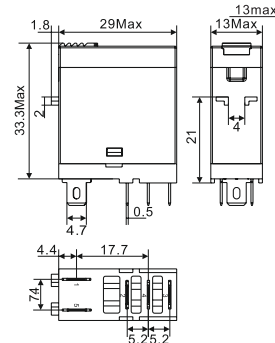
### KRI10----



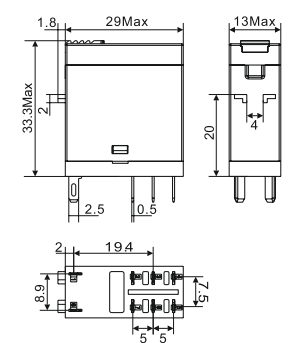
### KRI20----



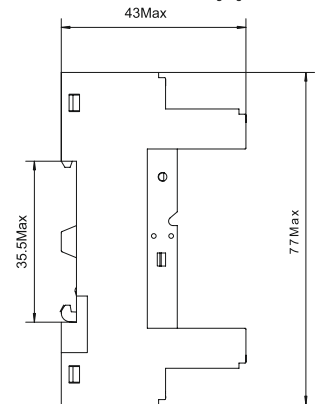
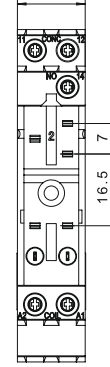
### KRI10---- LT



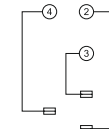
### KRI20---- LT



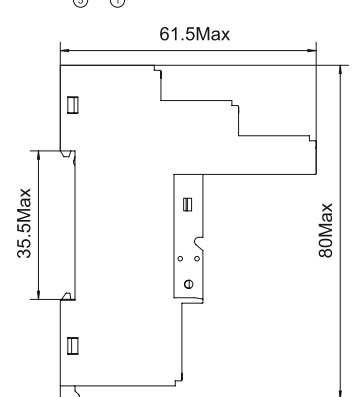
### KRB1CO



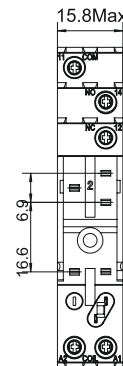
- ① ⑤ : A1 A2
- ② : NC
- ③ : NO
- ④ : COM



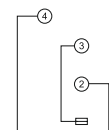
### KRB1CO



### KRC1CO



- ① ⑤ : A1 A2
- ② : NC
- ③ : NO
- ④ : COM



### KRC1CO

